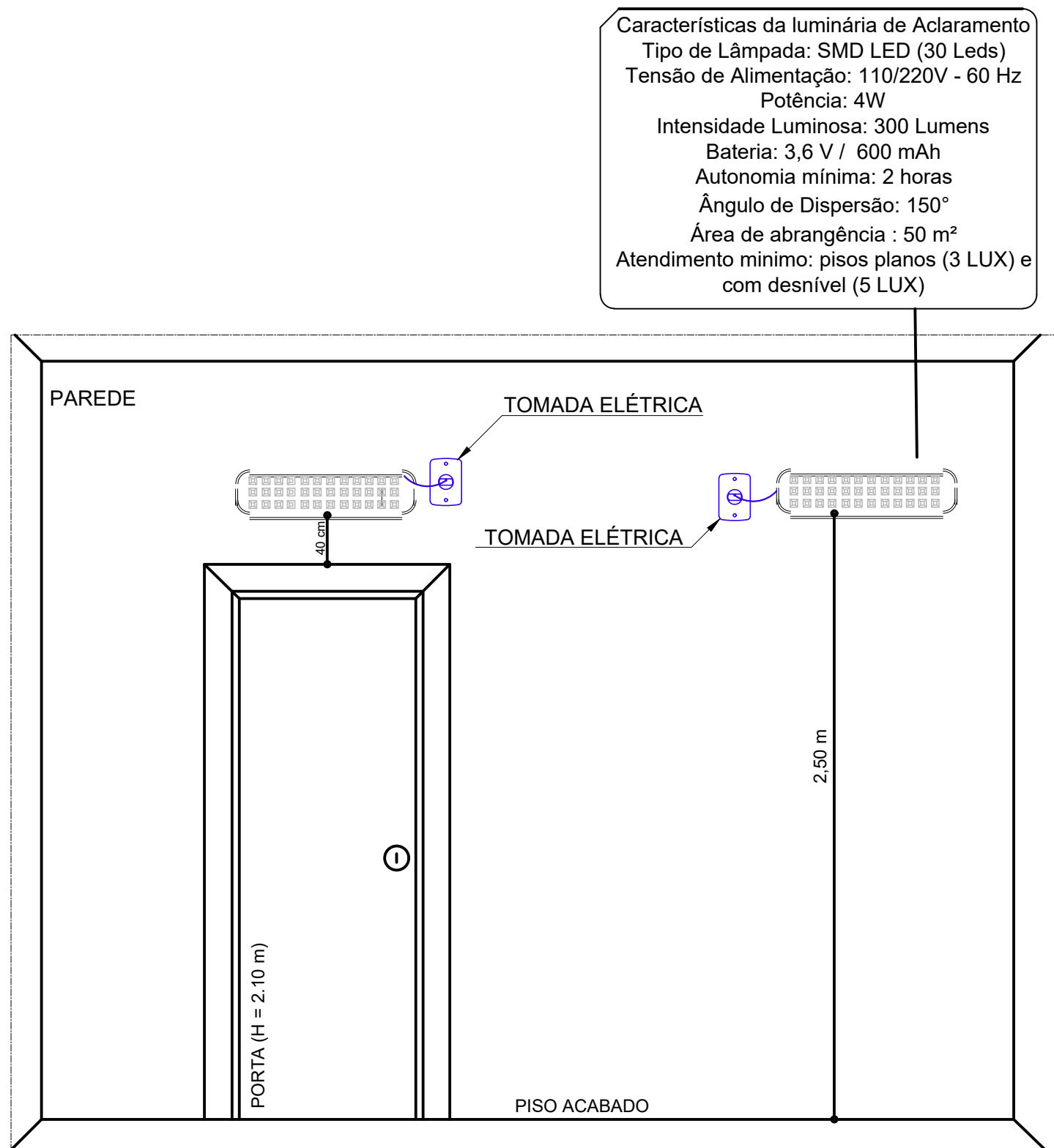
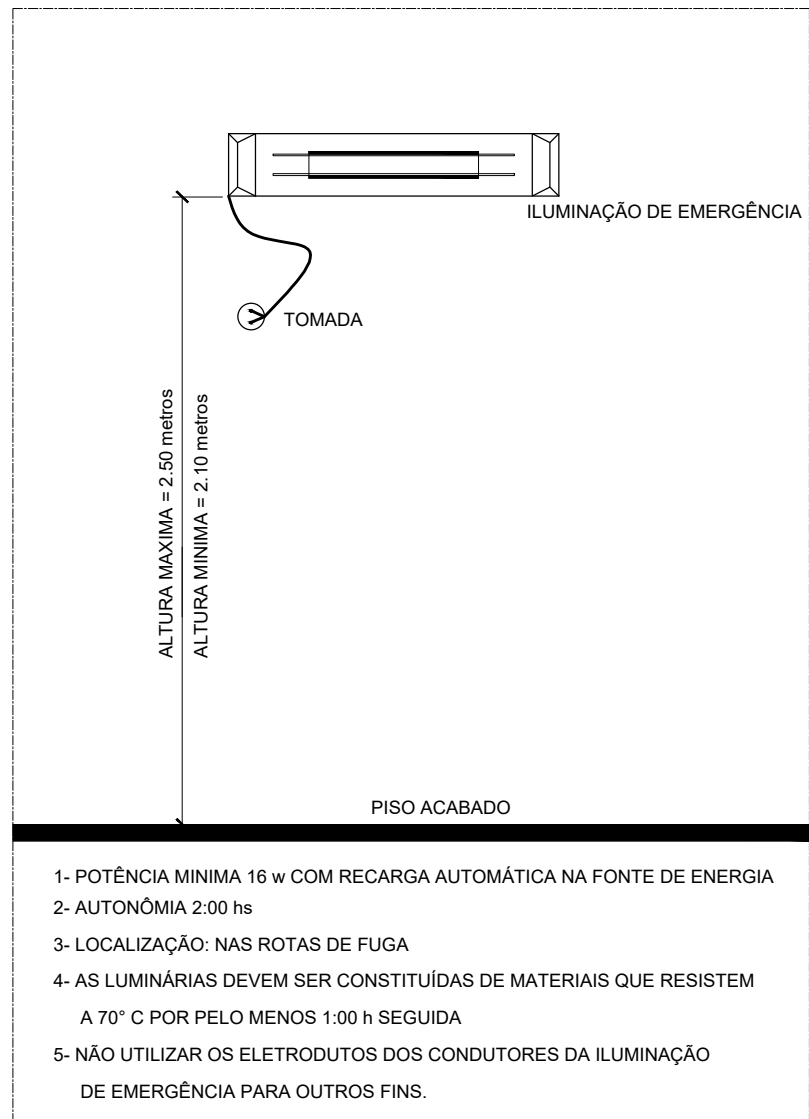


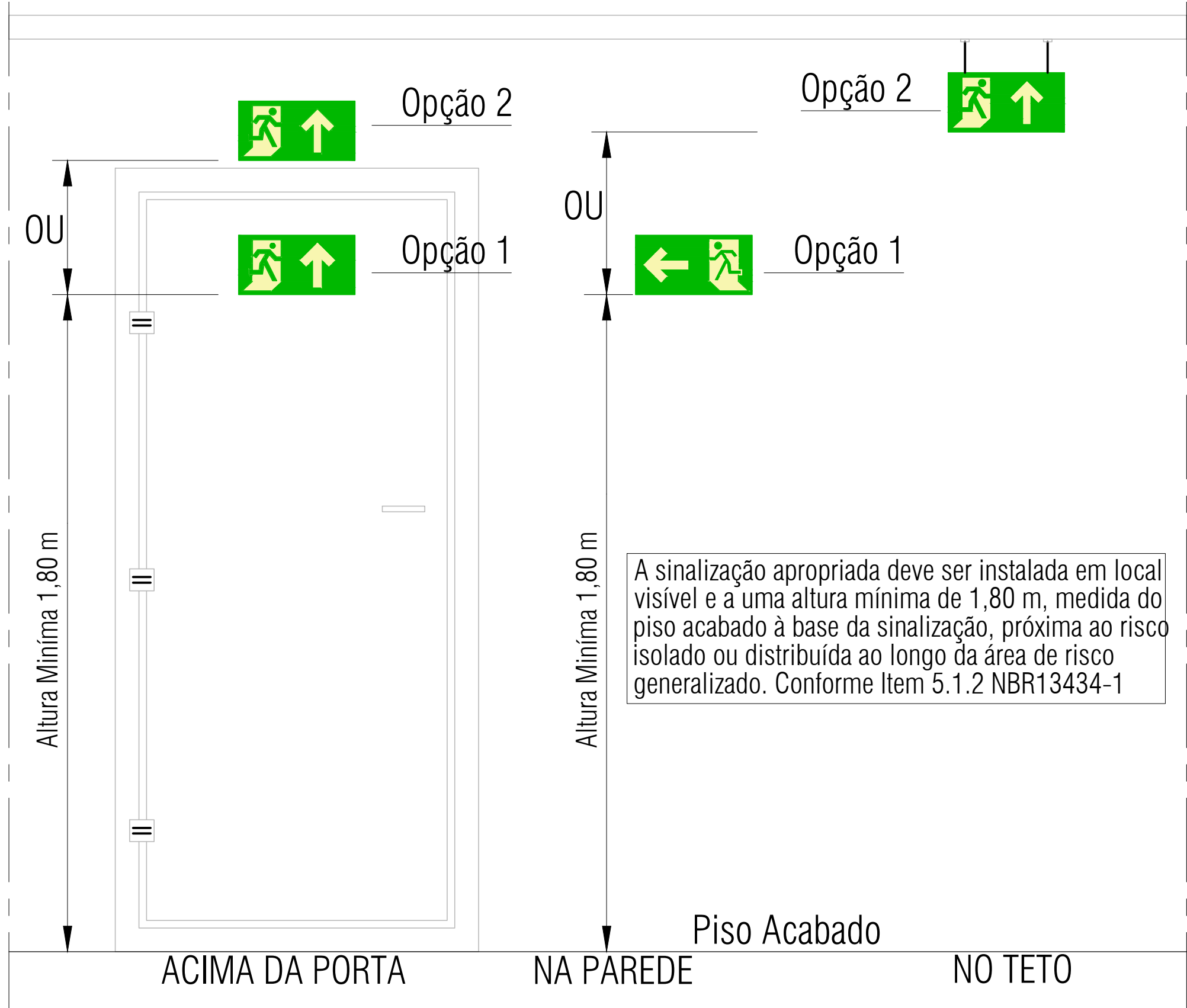
01 PLANTA BAIXA DO SISTEMA PREVENTIVO DE COMBATE A INCÊNDIO
ESCALA: 1/100



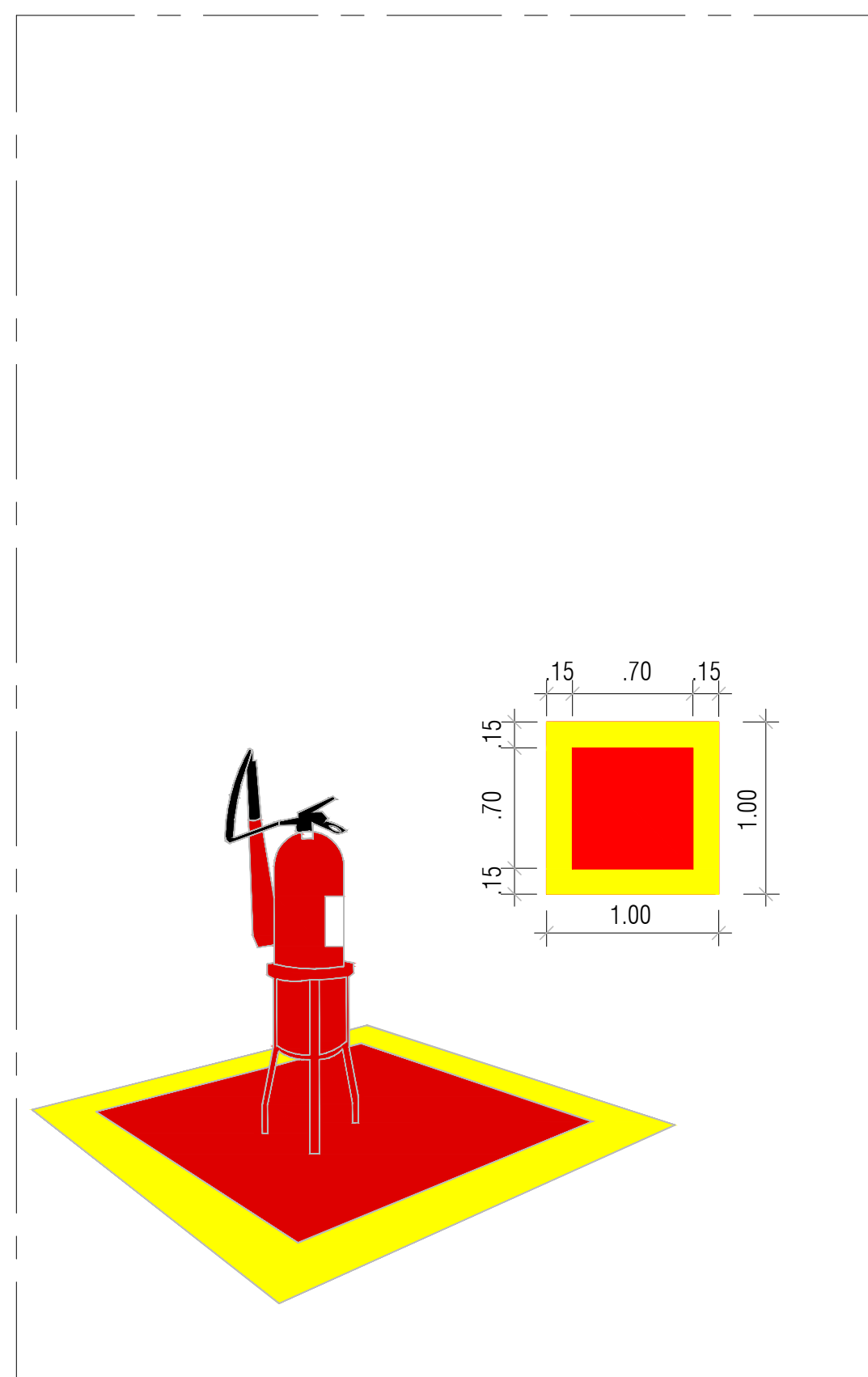
02 DETALHE 01 - ILUMINAÇÃO DE EMERGÊNCIA
ESCALA: 1/100



03 DETALHE 02 - SINALIZAÇÃO DE EMERGÊNCIA
ESCALA: 1/100



04 DETALHE 03 - INTALAÇÃO DOS EXTINTORES
ESCALA: 1/100



SIMBOLOGIA		QUANT.
	EXTINTOR MANUAL DE GÁS CARBÔNICO - BC 6KG	01
	EXTINTOR MANUAL DE PÓ QUÍMICO SECO - ABC 8KG	07
	ILUMINAÇÃO DE EMERGÊNCIA AUTÔNOMA 30 LEDs LÍTO (INSTALADA EM PAREDE)	18
	INDICAÇÃO DE PLACA DE SINALIZAÇÃO DE EMERGÊNCIA RETANGULAR, TIPO CONFORME CÓDIGO E DIMENSÕES INDICADO EM PLANTA	19
	INDICAÇÃO DE PLACA DE SINALIZAÇÃO DE EMERGÊNCIA QUADRADA, TIPO CONFORME CÓDIGO E DIMENSÕES INDICADO NO QUADRO DE PLACAS DE SINALIZAÇÕES DE SEGURANÇA	08
	INDICAÇÃO DE PLACA DE SINALIZAÇÃO DE EMERGÊNCIA TRIANGULAR, TIPO CONFORME CÓDIGO E DIMENSÕES INDICADO EM PLANTA	N/A
	INDICAÇÃO DE PLACA DE SINALIZAÇÃO DE EMERGÊNCIA CIRCULAR, TIPO CONFORME CÓDIGO E DIMENSÕES INDICADO EM PLANTA	N/A
	ROTA DE FUGA - SAÍDA FINAL	N/A
	ROTA DE FUGA - DIREÇÃO A SEGUIR	N/A

QUADRO DE PLACAS DE SINALIZAÇÕES DE SEGURANÇA				
NBRs ADOPTADAS 13.434-2, 13.435 E 13.437				
CÓDIGO	SÍMBOLO	SIGNIFICADO	DIM.	QUANT.
S1		PLACA DE SINALIZAÇÃO DE SAÍDA À DIREITA FOTOLUMINESCENTE E ANTI-CHAMA	126X252mm	11
S2		PLACA DE SINALIZAÇÃO DE SAÍDA À ESQUERDA FOTOLUMINESCENTE E ANTI-CHAMA	126X252mm	12
S3		PLACA DE SINALIZAÇÃO DE SAÍDA EM FRENTE FOTOLUMINESCENTE E ANTI-CHAMA	126X252mm	05
S12		PLACA DE SINALIZAÇÃO DA SAÍDA DE EMERGÊNCIA FOTOLUMINESCENTE E ANTI-CHAMA	126X252mm	03
E5		EXTINTOR DE INCÊNDIO	224X224mm	08
E17		SINALIZAÇÃO DE SOLO PARA EQUIPAMENTOS DE COMBATE A INCÊNDIO	100X100CM	08

NOTAS DE PROJETO DAS INSTALAÇÕES DE COMBATE À INCÊNDIO E PÂNICO

- O DESENHO SEMPRE PREVALECE SOBRE MEMORIAIS, ESPECIFICAÇÕES E/OU QUANTITATIVOS.
- COTAS DEVEM SER CONFERIDAS NO LOCAL.
- COTAS INDICADAS PARA LOCAÇÃO DOS PONTOS, REFEREM-SE À ESTRUTURA DA OBRA EM DETRIMENTO DA ALVENARIA.
- DEVEM SER PRECEDIDOS DE ESTUDOS ACURADOS SOBRE AS DISTÂNCIAS MÁXIMAS E MÍNIMAS DE NORMA BEM COMO DA AVALIAÇÃO DA ÁREA DE COBERTURA.

NOTAS ILUMINAÇÃO DE EMERGÊNCIA NBR 10898

- A INSTALAÇÃO DAS LUMINÁRIAS DEVE ESTAR DE ACORDO COM O ESPECIFICADO NA NBR 10898.
- NÃO SERÃO UTILIZADOS PROJETORES OU FANOS QUE PROVOQUEM OFUSCAMENTO EM ESCADAS OU QUALQUER OUTRA ÁREA DA EDIFICAÇÃO.
- AS LUMINÁRIAS DE EMERGÊNCIA UTILIZADAS EM LOCAIS PLANOS SERÃO DE NO MÍNIMO 3 LUX E EM LUGARES DE DESNÍVEL 5 LUX DE ACORDO COM O ITEM 5.1.1.2 DA NBR 10898 COM AS SEGUINTES CARACTERÍSTICAS:

ALTURA DE INSTALAÇÃO: QUANDO NA PAREDE SERÃO INSTALADAS À UMA ALTURA DE 2,20M DO PISO, PODENDO, TAMBÉM SER INSTALADAS NO TETO.

POTÊNCIA (WATT): MÍNIMO 20W (OU EQUIVALENTE)

TENSÃO DE ALIMENTAÇÃO: 4v/1,34v

NÍVEL DE ILUMINAMENTO: 3 LUX E 5 LUX min

TEMPO DE AUTONOMIA: NO MÍNIMO 02 HORAS

NOTAS SINALIZAÇÃO DE EMERGÊNCIA NBR 13434

- AS PLACAS DE SINALIZAÇÃO DEVEM SER FOTOLUMINESCENTES, DE ACORDO COM O ITEM 4.4.3 DA NBR 13434-2.
- NAS SAÍDAS DE EMERGÊNCIA DEVERÃO SER INSTALADAS ACIMA DAS PORTAS (10CM).
- TODAS AS PLACAS DE SINALIZAÇÃO DEVERÃO SER INSTALADAS A 1,80M DE ALTURA DO PISO ACABADO, DE ACORDO COM O ITEM 5.1.3.8 DA NBR 13434-1 DA ABNT.
- AS SAÍDAS DE EMERGÊNCIA DEVERÃO POSSUIR A SETA DIRECIONAL OU PICTOGRAMA DE ACORDO COM A TABELAS 2 E 3.

NOTAS EXTINTORES NBR 12693

- TODOS OS EXTINTORES DEVEM SER INSTALADOS ATENDENDO AS ESPECIFICAÇÕES DA NBR 12693, AO DISPOSTO NO DETALHE 03.
- CAPACIDADE EXTINTORA DOS PREVENTIVOS PORTÁTEIS:
- EXTINTOR DE PÓS 8KG e 12KG - ABC
- EXTINTOR DE CO₂ 6KG - BC

ANEXO VII

01
03

**MINISTÉRIO PÚBLICO
ESTADO DO MARANHÃO**
Procuradoria Geral de Justiça

TIPO DO PROJETO:

PROJETO DE COMBATE A INCÊNDIO

NOME DO PROJETO:

PROMOTÓRIA DE JUSTIÇA DE PINHEIRO

AUTOR DO PROJETO:

ALBERTO PIRES PINTO FILHO
Arquiteto e Urbanista - CAU A115270-0

ENDEREÇO:

RUA AMADOR AGUIAR, S/N, ANTIGO AEROPORTO

ZONA:

PROPRIETÁRIO:

PROCURADORIA GERAL DE JUSTIÇA - PGJ

TÍTULO:

PLANTA BAIXA E DETALHES

ÁREA TERRENO:

3.850,95 m²

ÁREA CONSTRUÍDA:

1.134,80 m²

ÁREA LIVRE:

COLABORADOR:

IVANNA SILVEIRA

RECUBO FRONTAL:

SABARITO:

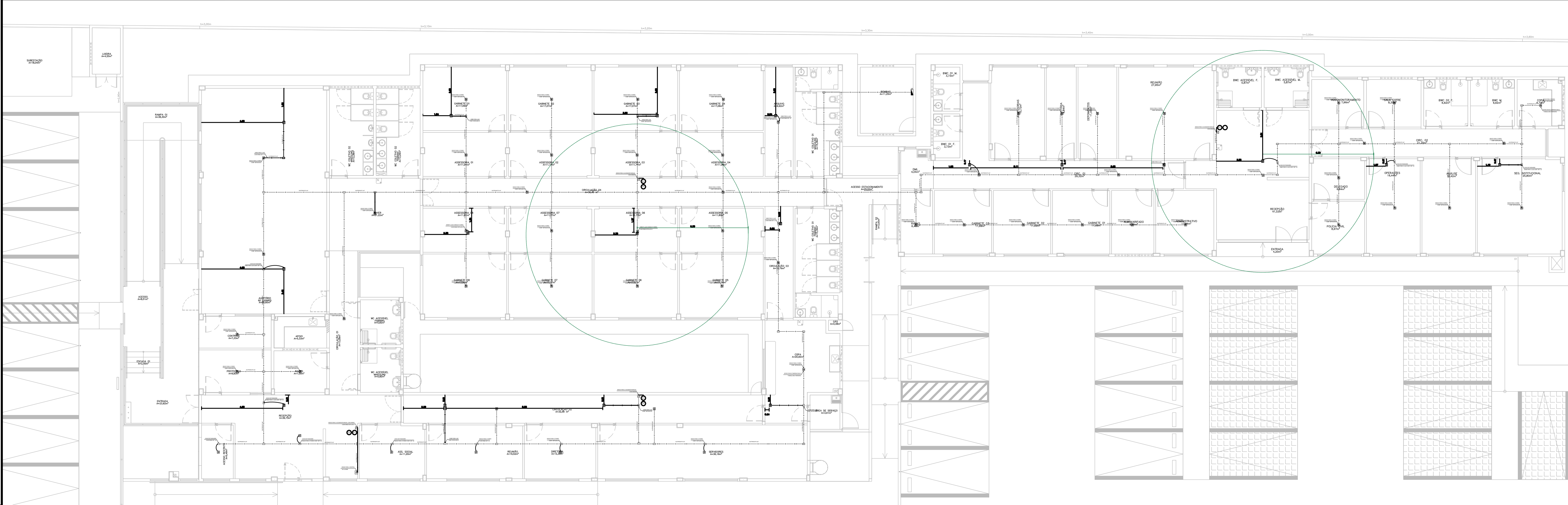
TÉRREO

ESCALA:

INDICADA

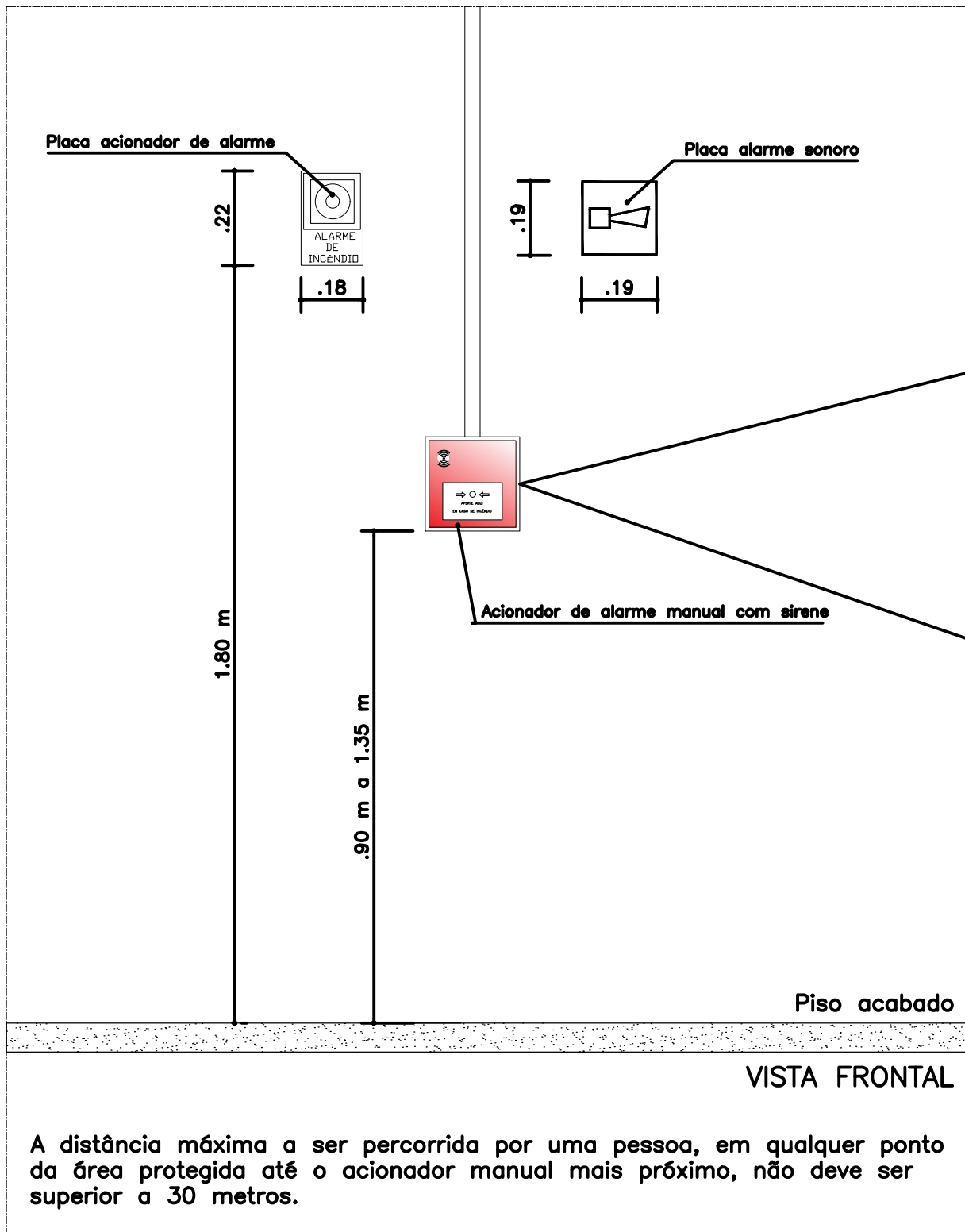
DATA:

03/07/2025

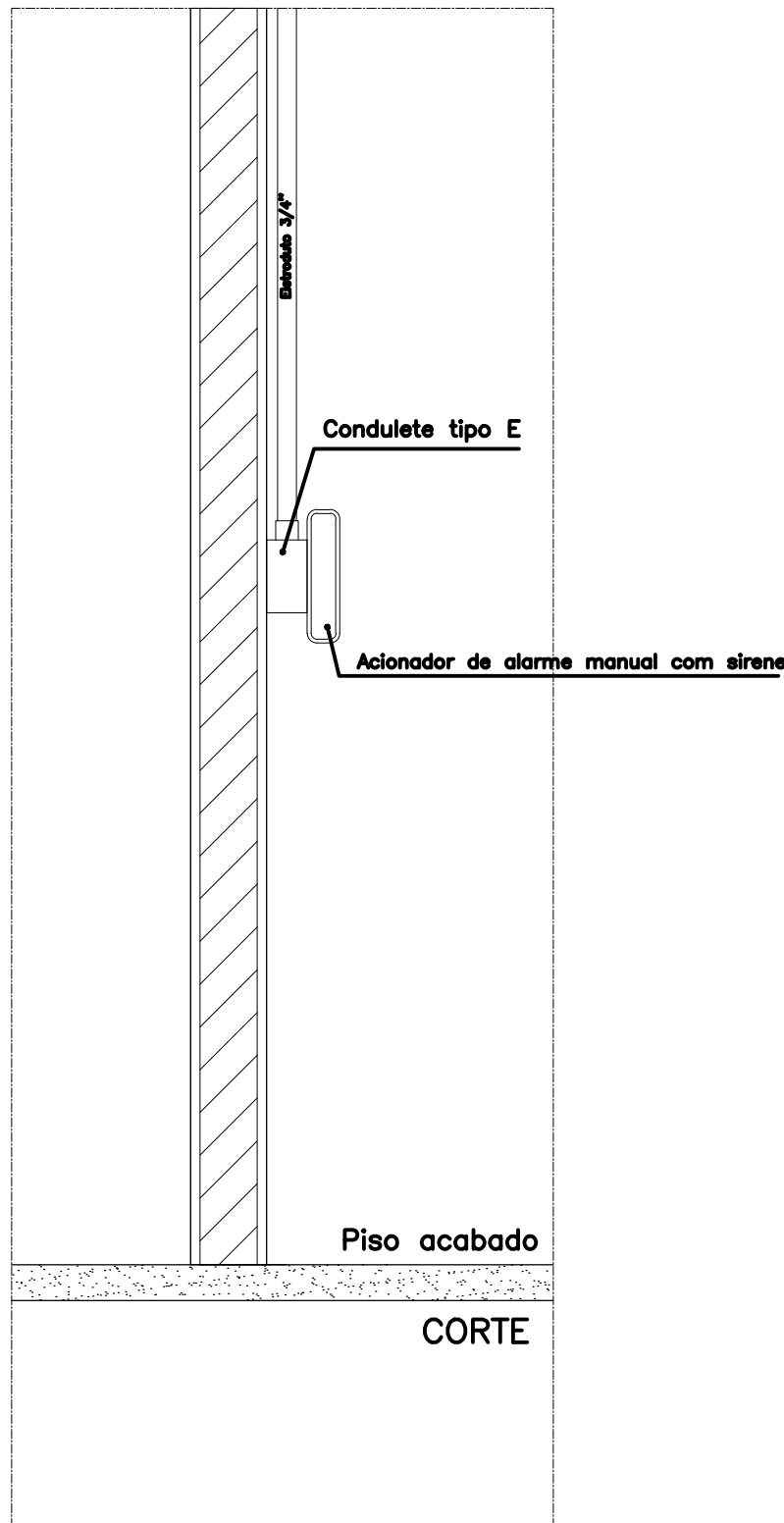


05 PLANTA BAIXA DO SISTEMA DE DETECÇÃO E ALARME DE INCÊNDIO
ESCALA: 1/100

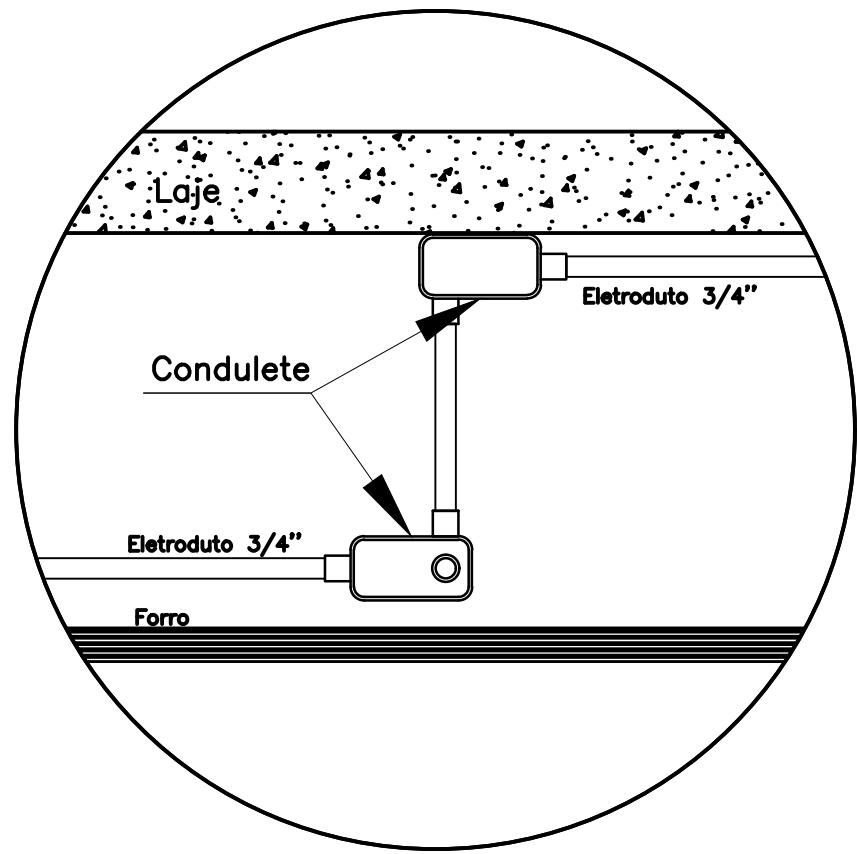
SIMBOLOGIA		QUANT.
	ACIONADOR MANUAL DO SISTEMA E DETECÇÃO E ALARME	04
	CENTRAL DO SISTEMA DE DETECÇÃO E ALARME	01
	DETECTOR DE FUMAÇA PONTUAL	56
	DETECTOR DE FUMAÇA ENTRE FORROS	18
	DETECTOR DE FUMAÇA PONTUAL DO TIPO ÓPTICO (FOTOELÉTRICO)	02
	E1 PLACA INDICATIVA DE SINAL SONORO 180x180 mm	04
	E2 PLACA INDICATIVA DE COMANDO MANUAL DE ALARME 220x179 mm	04
	ELETRODUTO 3/4" (PREFERENCIALMENTE METÁLICO) INSTALADO EM FORRO	297,41
	ELETRODUTO 3/4" (PREFERENCIALMENTE METÁLICO) INSTALADO EM PAREDE	10,00
	ELETRODUTO 3/4" (PREFERENCIALMENTE METÁLICO) INSTALADO EM LAJE	8,32
	CAIXA DE PASSAGEM	66
	CONDULETE TIPO X	8
	CONDULETE TIPO T	17
	CONDULETE TIPO LL	20
	CONDULETE TIPO LB	-
	CONDULETE TIPO TB	4
	CONDULETE TIPO C	1
	CONDULETE TIPO E	-
NOTAS DE PROJETO DAS INSTALAÇÕES DE COMBATE A INCÊNDIO E PÂNICO		
<ul style="list-style-type: none">O DESENHO SEMPRE PREVALECE SOBRE MEMÓRIAS, ESPECIFICAÇÕES E OU QUANTITATIVOS.COTAS DEVEM SER CONFERIDAS NO LOCAL.COTAS INDICADAS PARA LOCAÇÃO DOS PONTOS, REFEREM-SE À ESTRUTURA DA OBRA EM DETRIMENTO DA ALVENARIA.DEVEM SER PRECEDIDOS DE ESTUDOS ACURADOS SOBRE AS DISTÂNCIAS MÁXIMAS E MÍNIMAS DE NORMA BEM COMO DA AVALIAÇÃO DA ÁREA DE COBERTURA.		
NOTAS SISTEMA DE DETECÇÃO DE ALARME E INCÊNDIO NT 19/2021		
<ul style="list-style-type: none">TODOS OS SISTEMAS DEVEM TER DUAS FONTES DE ALIMENTAÇÃO, A PRINCIPAL É A REDE DO SISTEMA ELÉTRICO DA EDIFICAÇÃO, E A AUXILIAR É CONSTITUÍDA POR BATERIAS, NOBREAK OU GERADOR.NO REGIME DE ALARME, A FONTE DE ALIMENTAÇÃO DEVE TER AUTONOMIA DE, NO MÍNIMO, 15 MINUTOS PARA SUPRIMENTO DAS INDICAÇÕES SONORAS E/OU VISUAIS OU O TEMPO NECESSÁRIO PARA O ABANDONO DA EDIFICAÇÃO.O ACIONADOR MANUAL DEVE SER INSTALADO A UMA ALTURA ENTRE 0,90 E 1,35M DO PISO ACABADO.		
NOTAS SISTEMA DE DETECÇÃO DE ALARME E INCÊNDIO NBR 17.240		
<ul style="list-style-type: none">A MÁXIMA ÁREA DE COBERTURA PARA UM DETECTOR PONTUAL DE FUMAÇA COM ATÉ 8 TROCAS POR HORA É DE 81 m². ESSA ÁREA PODE SER CONSIDERADA UM CÍRCULO CUJO RAIO SEJA IGUAL A 9,30 m.TODA A REDE DE ELETRODUTOS DE UM SISTEMA DE DETECÇÃO E ALARME DE INCÊNDIO DEVE SER DEDICADA, OU SEJA, ATENDER EXCLUSIVAMENTE A ESTE SISTEMA. ELETRODUTOS PREFERENCIALMENTE METÁLICOS, GARANTINDO A PROTEÇÃO MECÂNICA E ELETROMAGNÉTICA DA FIAÇÃO.OS ELETRODUTOS DO SISTEMA DE DETECÇÃO E ALARME DE INCÊNDIO DEVEM CONTER APENAS CIRCUITOS DE TENSÃO NOMINAL DE 24 VDC.OS CONDUTORES ELÉTRICOS DEVEM SER DE COBRE, RÍGIDOS OU FLEXÍVEIS, E TER ISOLAÇÃO NÃO PROPAGANTE À CHAMA, QUE RESISTA A TEMPERATURA MAIOR OU IGUAL A 70 °C.		



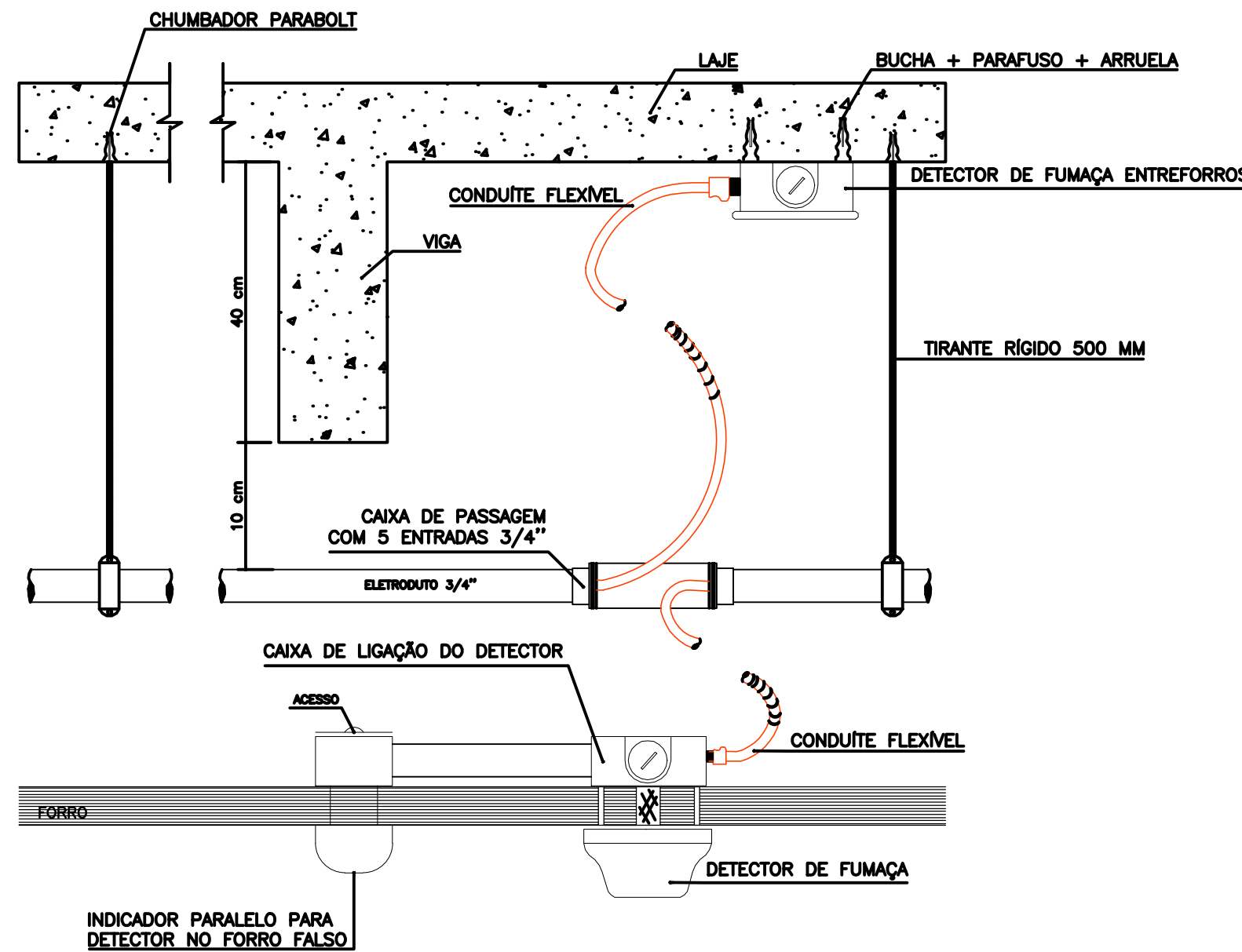
06 DETALHE 01 - INSTALAÇÃO DO ACIONADOR MANUAL COM SIRENE
ESCALA: 1/100



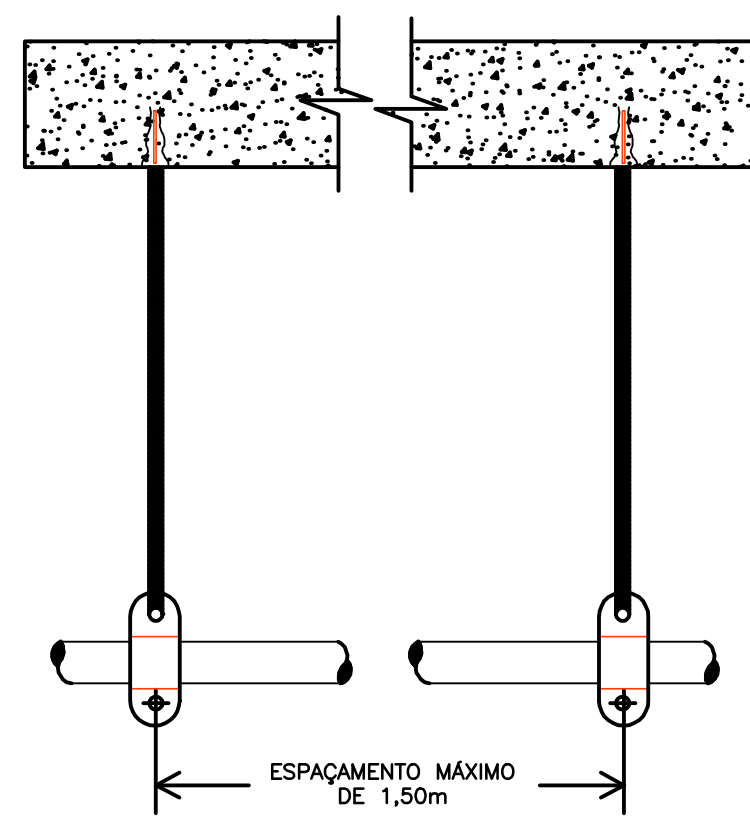
07 DET. 02 - CENTRAL ENDEREÇÁVEL LAÇO TIPO A
ESCALA: 1/100



08 DET. 03 - INSTALAÇÃO DE ELETRODUTOS
ESCALA: 1/100



09 DETALHE 04 - INSTALAÇÃO DOS DETECTORES DE FUMAÇA E ELETRODUTOS
ESCALA: 1/100



10 DETALHE 05 - ESP. ENTRE AS ABRAÇADEIRAS
ESCALA: 1/100

ANEXO VIII

0203

MINISTÉRIO PÚBLICO
ESTADO DO MARANHÃO
Procuradoria Geral de Justiça

TIPO DO PROJETO:
PROJETO DE COMBATE A INCÊNDIO

NOME DO PROJETO:
PROMOTÓRIA DE JUSTIÇA DE PINHEIRO

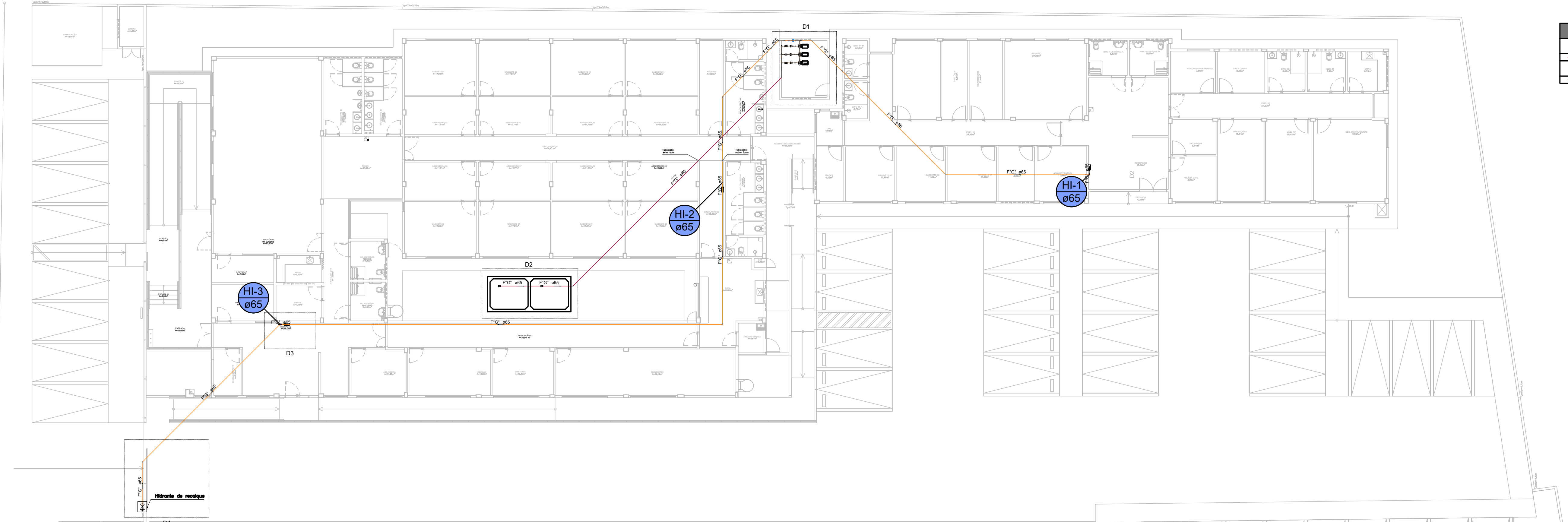
AUTOR DO PROJETO:
ALBERTO PIRES PINTO FILHO
Arquiteto e Urbanista - CAU A115270-0

ENDEREÇO:
RUA AMADOR AGUIAR, S/N, ANTIGO AEROPORTO

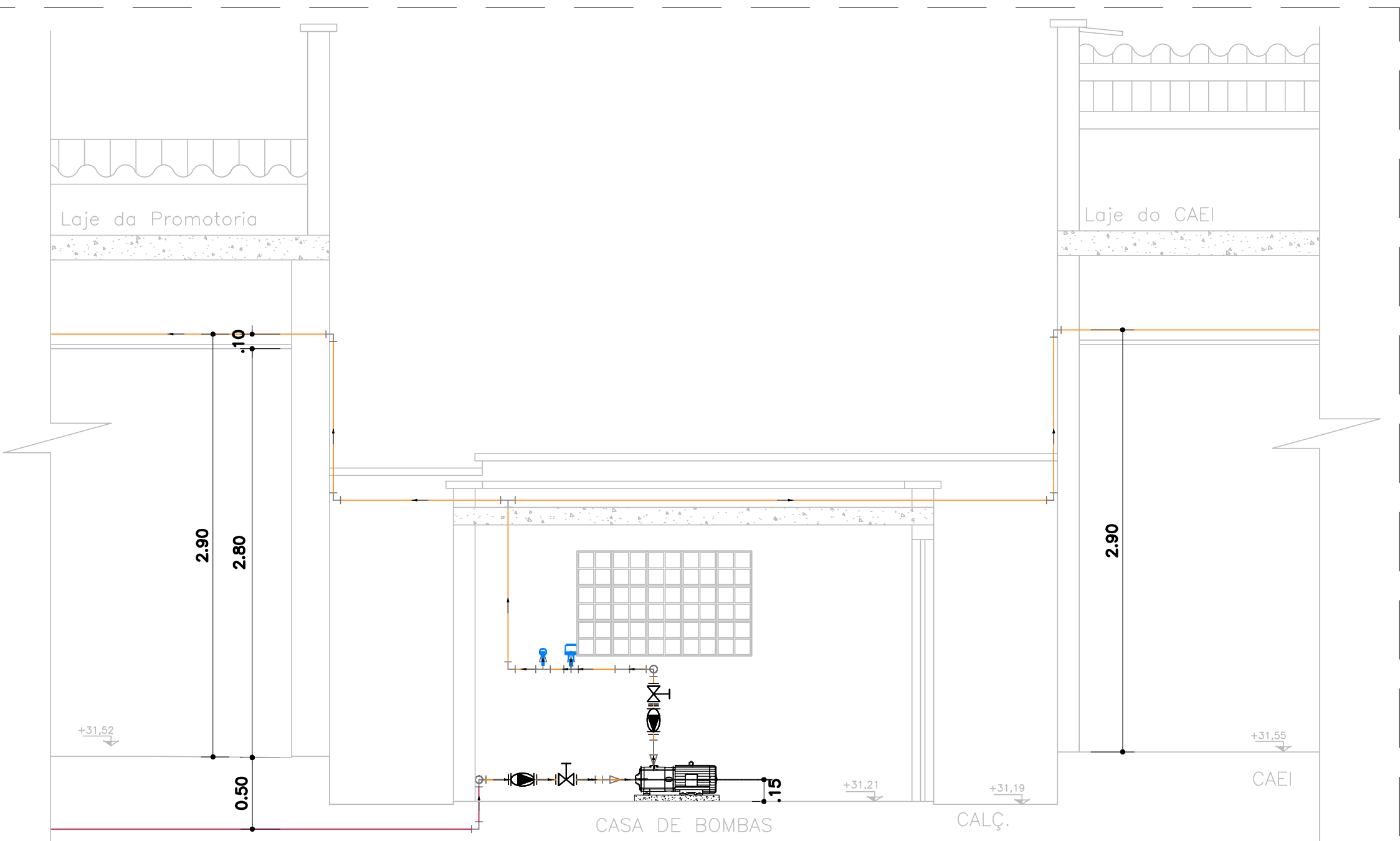
PROPRIETÁRIO:
PROCURADORIA GERAL DE JUSTIÇA - PGJ

TÍTULO:
PLANTA BAIXA E DETALHES

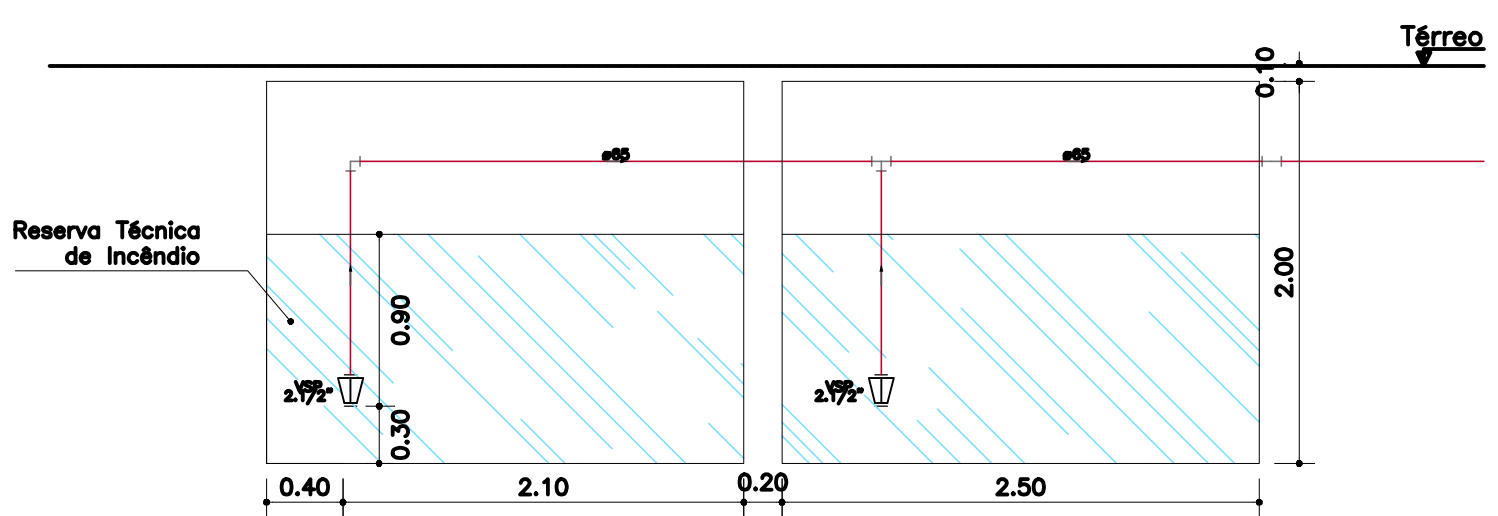
ÁREA TERRENO: 3.850,95 m²	ÁREA CONSTRUÍDA: 1.134,80 m²	ÁREA LIVRE:
COLABORADOR: IVANNA SILVEIRA	RECUBO FRONTAL:	SABARITO: TÉRREO
ESCALA: INDICADA	DATA: 10/07/2025	



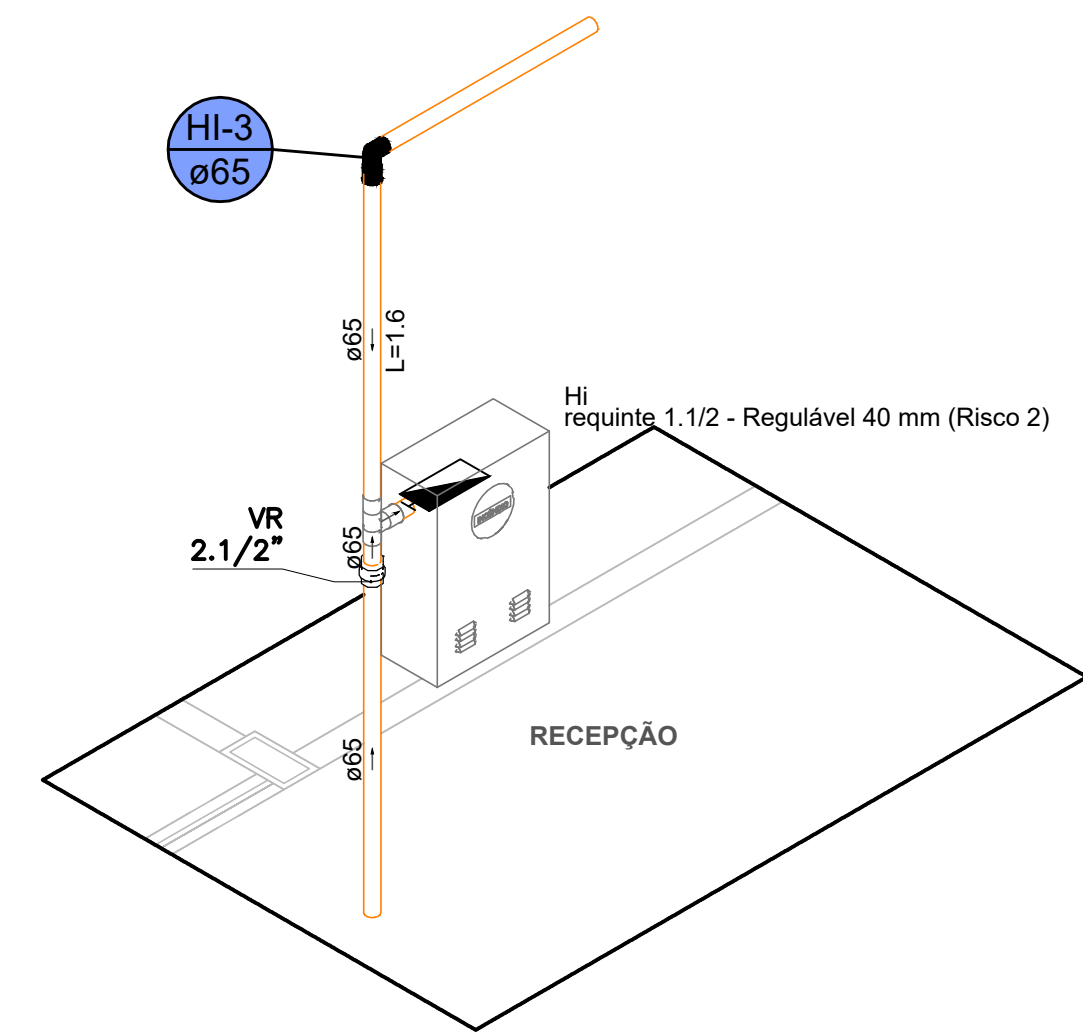
11 PLANTA BAIXA DO SISTEMA DE HIDRANTES
ESCALA: 1/150



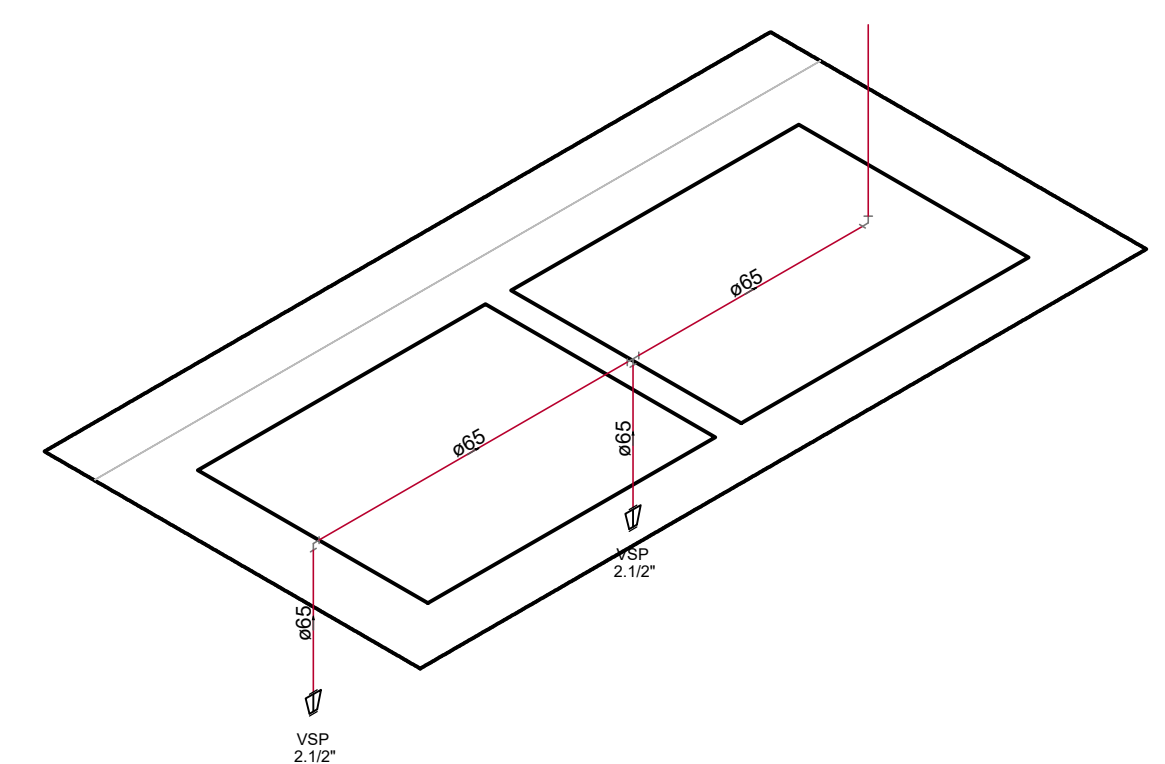
12 DETALHE 1 - CASA DE BOMBAS
ESCALA: S/Esq.



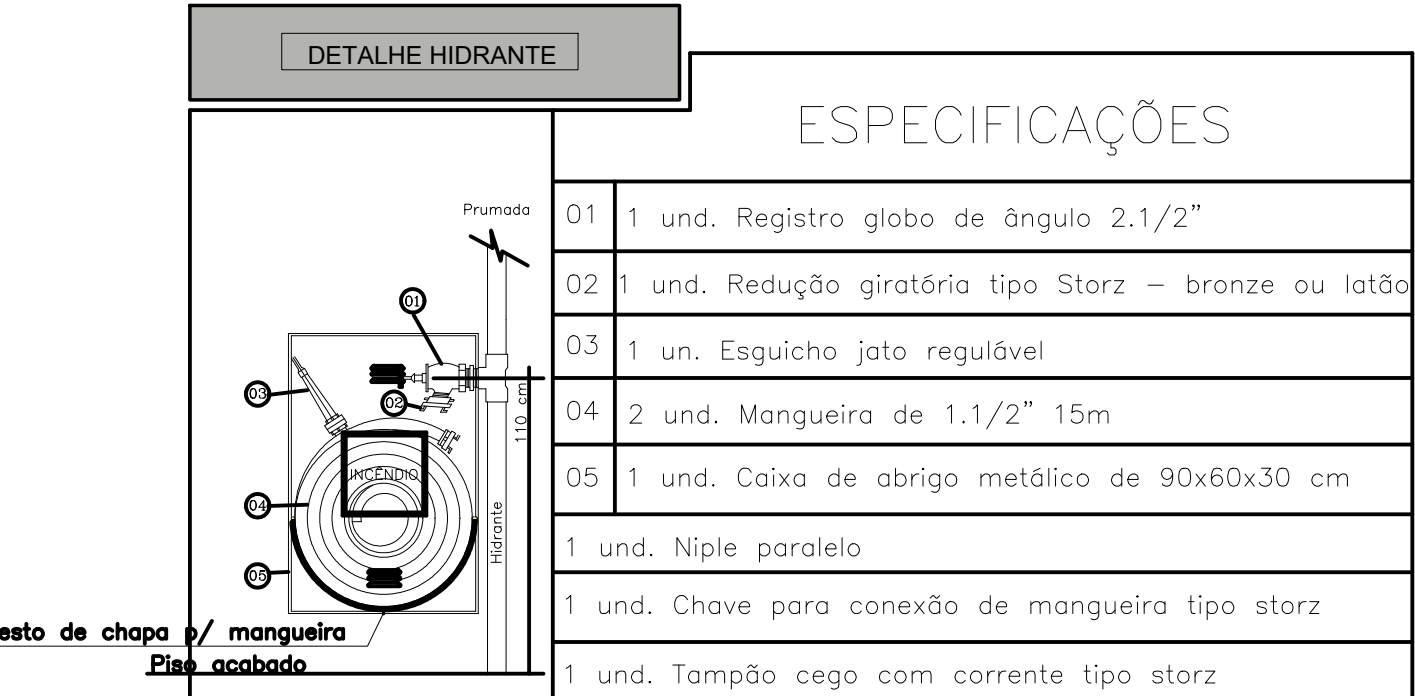
13 DETALHE 2 - TOMADA D'ÁGUA (CISTERNAS)
ESCALA: S/Esq.



14 DETALHE 3 - INSTALAÇÃO DE HIDRANTES
ESCALA: S/Esq.



15 DETALHE 4 - INST. DE HIDRANTE DE RECALQUE
ESCALA: S/Esq.



16 ITENS DE ABRIGO DE HIDRANTE
ESCALA: S/Esq.

Legenda de condutos - SCPI
Tubulação enterrada
Tubulação sobre forro

Lista de materiais - Térreo	
Hidrantes	
Bomba Hidráulica - Incêndio	
Bombas Schneider BC-23 R 1.1/4" 12,5 CV	2 pc
Bomba Jockey	
Bomba schneider BT4-05 79mm - 1/2CV	1 pc
Ferro maleável classe 10	
Bucha de redução	
1/4" x 1/2"	1 pc
2.1/2" x 1"	2 pc
2.1/2" x 1.1/4"	2 pc
3/8" x 1/2"	1 pc
Bujão	
1"	2 pc
Curva 45 macho fêmea	
2.1/2"	6 pc
Curva macho - fêmea	
2.1/2"	20 pc
Junção p/ união	
2.1/2"	2 pc
Luva	
2.1/2"	4 pc
Niple duplo	
2.1/2"	13 pc
Tubo de aço galvanizado	
25 mm - 1"	0.58 m
32 mm - 1.1/4"	0.44 m
50 mm - 2"	0.65 m
65 mm - 2.1/2"	128.81 m
Tê	
2.1/2"	8 pc
Tê de redução	
2.1/2" x 1"	2 pc
União ass. de ferro conico macho-fêmea	
2.1/2"	18 pc
luva de redução	
2.1/2" x 2"	2 pc
Incêndio	
Adaptador storz - roscas interna	
2.1/2"	4 pc
Caixa para abrigo de mangueiras	
90 x 60 x 30 cm	3 pc
Chave para conexão de mangueira tipo storz engate rápido	
Dupla - 2.1/2" x 1.1/2"	3 pc
Esquicho jato regulável	
1.1/2" 40mm	3 pc
Mangueiras	
1.1/2" - 15 m	6 pc
Niple paralelo em ferro maleável	
2.1/2"	3 pc
Redução giratória tipo Storz - bronze ou latão	
2.1/2" x 1.1/2"	3 pc
Registro de gaveta com haste ascendente de bronze	
2.1/2"	1 pc
Registro globo	
2.1/2" 45°	3 pc
Tampão cego com corrente tipo storz	
1.1/2"	3 pc
2.1/2"	1 pc
Tampão de ferro fundido para passeio com inscrição "hidrante" com telar (70x60) cm	1 pc
Metais	
Registro bruto de gaveta industrial	
2.1/2"	6 pc
Valvula de retenção vertical	
2.1/2"	7 pc
Valvula de sucção	
2.1/2"	2 pc
Valvula de governo e alarme	
Manômetro	1 pc
Pressostato	1 pc

ANEXO VII J

03
03

MINISTÉRIO PÚBLICO
ESTADO DO MARANHÃO
Procuradoria Geral de Justiça

TIPO DO PROJETO:

PROJETO DE COMBATE A INCÊNDIO

NOME DO PROJETO:

PROMOTORIA DE JUSTIÇA DE PINHEIRO

AUTOR DO PROJETO:

ALBERTO PIRES PINTO FILHO
Arquiteto e Urbanista - CAU A115270-0

ENDEREÇO:

RUA AMADOR AGUIAR, S/N, ANTIGO AEROPORTO

ZONA:

PROPRIETÁRIO:

PROCURADORIA GERAL DE JUSTIÇA - PGJ

TÍTULO:

PLANTA BAIXA E DETALHES

ÁREA TERRENO:	3.850,95 m²	ÁREA CONSTRUÍDA:	4.134,80 m²	ÁREA LIVRE:	
COLABORADOR:	IVANNA SILVEIRA	RECUBO FRONTAL:		SABARITO:	TÉRREO
ESCALA:	INDICADA	DATA:	16/07/2025		